



CONTENIDO

- RELACIÓN MENSUAL PRECIO/COSTO DE LA LECHE
 - ÚLTIMO MES
 - PROMEDIO GLOBAL
- PARÁMETROS DEL MODELO USADO

Patrocinan:



Pioneros en nutrición animal



Su proveedor agropecuario



Todo lo mejor para tus animales

La estadística que se presenta es de referencia, no oficial, y proviene de varias fuentes, las principales: USDA/NASS/AMS/FAS/ERS, FAO, OMC, OCDE, EUROSTAT, MEX/INEGI, MEX/LICONSA, MEX/ BANXICO, MEX/SE, MEX/SIAP/SAGARPA.





REPORTE	FECHA DE PUBLICACIÓN
2018_03	13 ABRIL 2018

Relación precio / costo de la leche

RELACIÓN PRECIO / COSTO DE LA LECHE¹

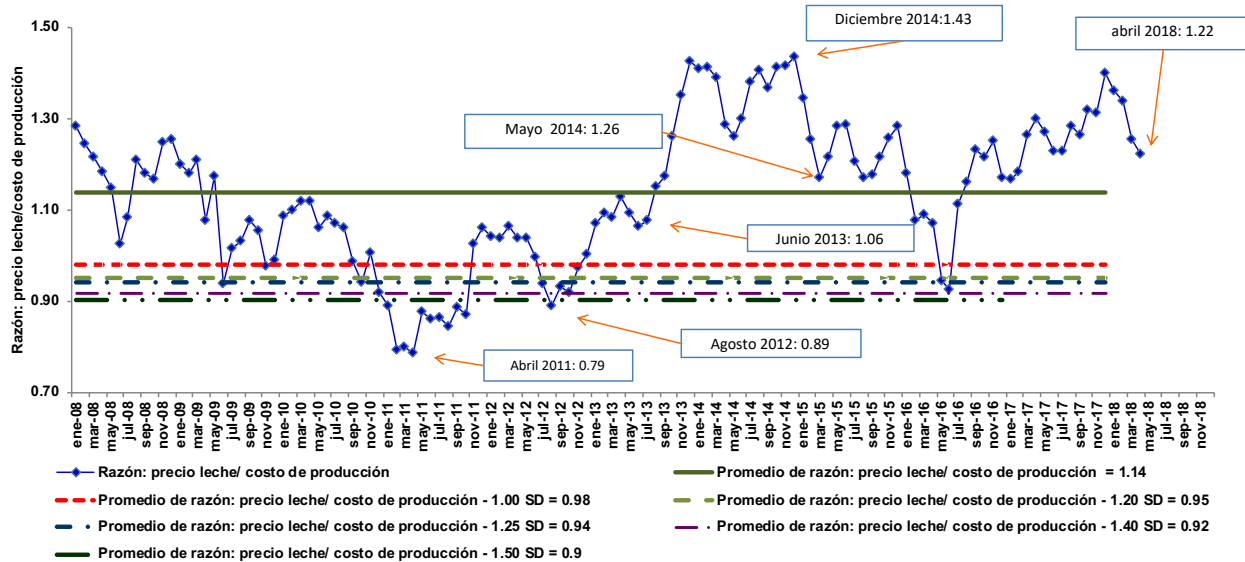
(SERIE AJUSTADA A PARTIR DE MARZO DE 2016)

La **relación precio/costo**², de la leche, en **abril de 2018**, fue de **1.22 puntos**, **-2.36%** que el mes anterior y **-5.94%** que el mismo mes del año anterior (abril de 2017). La **variación global** entre enero de 2008 y abril de 2018 fue de **-4.67%**.

La disminución en abril a 1.22 puntos fue a causa de un aumento en el costo de producción, de +1.06%, y una disminución del precio de la leche, **-1.33%**.

El punto más alto se localiza en diciembre de 2014, en 1.43 puntos, y el más bajo en abril de 2011, en 0.79 puntos. El promedio anual en 2015 fue de 1.24, en 2016 de 1.12 (-9.64%) y en 2017 de 1.27 (+13.29%). El **promedio global** para todo el período se ubica en **1.14**.

México. Relación precio/costo de la leche (Conforme con un modelo *ad hoc*, en un escenario de 28 litros de producción y datos del Occidente de México). Enero 2008 – abril 2018



Fuente: ANFACA. Elaboró: Lactodata.

SD: Desviación Estándar

¹ La relación del Precio al Productor (PP) entre el Costo de Producción (CP) de la leche es un buen indicador del nivel, la tendencia del margen bruto y la utilidad obtenida por las explotaciones lecheras. Aquí se ofrece una medida relativa a: información referente al Occidente de México, proporcionada por la Asociación Nacional de Fabricantes de Alimento para Consumo Animal, ANFACA, para el período que va de enero de 2008 a abril de 2018. Para eso, se contó con datos sobre el precio de la leche, y los datos sobre costo se estiman a partir de un modelo definido en un estudio anterior, donde LACTODATA participa y actualiza regularmente.

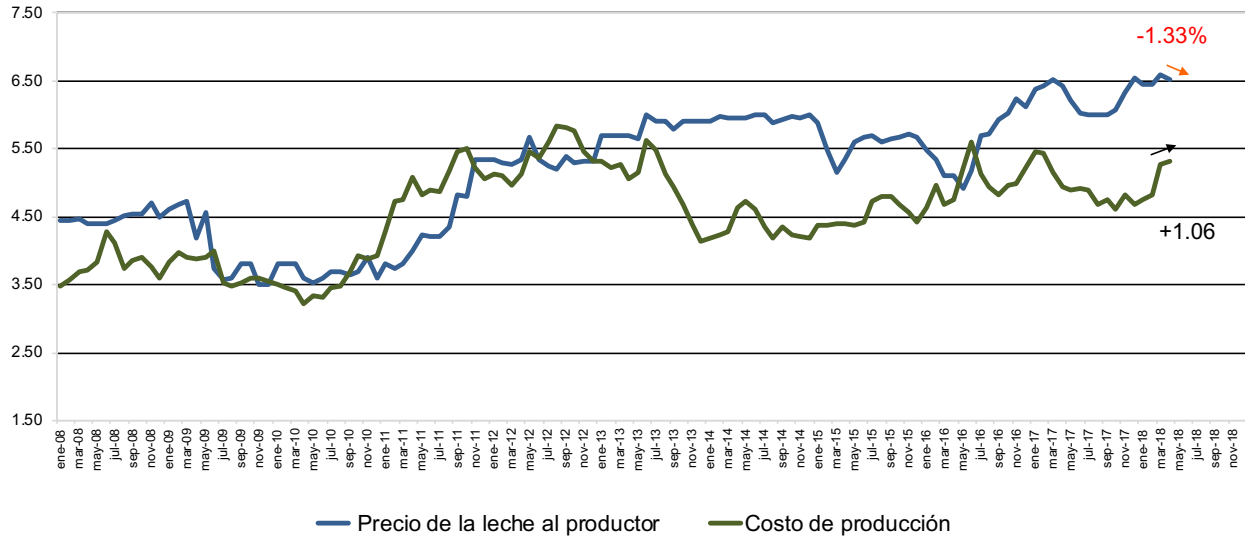
² Costo estimado con datos de la ANFACA para el Occidente de México, sobre la base del modelo elaborado para el: Comité Nacional del Sistema Producto Bovino Leche (CNSPBL); "PROPUESTA DE UN MECANISMO DE ADMINISTRACIÓN DE PÉRDIDAS POR CAMBIOS EN LA RELACIÓN DEL PRECIO/COSTO DE LA LECHE CRUDA", CGG/SAGARPA, 2012. Elaborado con la participación y actualizaciones a cargo de LACTODATA. Se asume: un costo por alimentación de 65% del costo total y un rendimiento por vaca de 28 litros diarios.



REPORTE	FECHA DE PUBLICACIÓN
2018_03	13 ABRIL 2018

Relación precio / costo de la leche

México. Región Occidente. Evolución del precio y del costo de la leche. (Conforme con un modelo *ad hoc*, en un escenario de 28 litros de producción y datos del Occidente de México). Enero 2008 – abril 2018





Relación precio / costo de la leche

(Enero 2008 – abril 2018)	
Pesos Corrientes	
Modelo (Con una producción de 28 litros/vaca/día)	México (Región Occidente)
Alimentación / Costo de producción (%)	65%
Costo maíz con costos por vacas secas y materia seca a 28 litros	0.622
Costo soya con costo por vacas secas y materia seca a 28 litros	0.099
Coef corr: costo (maíz, soya) precio de leche (mes, corrientes)	0.67
Precio Promedio Corriente	5.16
Costo Promedio Corriente	4.55
Diferencia Promedio	0.61
Promedio de razón: precio leche/ costo	1.14
Promedio de razón: precio leche/ costo - 1.00 SD	0.98
Promedio de razón: precio leche/ costo - 1.20 SD	0.95
Promedio de razón: precio leche/ costo - 1.25 SD	0.94
Promedio de razón: precio leche/ costo - 1.40 SD	0.92
Promedio de razón: precio leche/ costo - 1.50 SD	0.90
Eventos totales (meses)	124

Fuente: Lactodata con información de ANFACA.
SD: Desviación Estándar

Actualización: 18-may-18